



Insectes envahissants et migrants prioritaires à signaler **ONTARIO et QUÉBEC**



Insectes à surveiller et à signaler par toute personne qui surveille, photographie et observe les insectes. Utilisez le code QR pour signaler toutes les observations, y compris les espèces **réglementées par l'Agence canadienne d'inspection des aliments (ACIA)**.



Lawrence Barringer, Pennsylvania Dept. of Agriculture, bugwood.org

Bryan Brunet, AAC

Fulgore tacheté, *Lycorma delicatula*

Hôtes : Ailante glanduleux, vigne, divers arbres (fruitiers) et arbustes

Pas présent au Canada

RÉGLEMENTÉ PAR L'ACIA



©MWLR, CC BY-NC 4.0

Punaise à taches jaunes, *Erthesina fullo*

Hôtes : Fruits, légumes et plantes ornementales

Pas présente au Canada



Karla Salp, WSDA, bugwood.org

5599782

Frelon géant du Nord, *Vespa mandarinia*

Menace pour les abeilles indigènes et les ruches d'abeilles

Agressif avec piqûre douloureuse

Pas présent au Canada



Klaus Bolte

Longicorne étoilé, *Anoplophora glabripennis*

Hôtes : Arbres à feuilles caduques

Pas présent au Canada

RÉGLEMENTÉ PAR L'ACIA



Lawrence Barringer, Pennsylvania Department of Agriculture, bugwood.org

Mineuse du poireau, *Phytomyza gymnostoma*

Hôtes : Ail, oignon, poireau, ciboulette

Pas présente au Canada

RÉGLEMENTÉ PAR L'ACIA



Allison Morris, bugwood.org

Mouche européenne des cerises, *Rhagoletis cerasi*

Hôtes : Variétés de cerises et chèvrefeuille sauvage

Répartition limitée en ON et dans le sud du QC

RÉGLEMENTÉE PAR L'ACIA



Insectes envahissants et migrants prioritaires à signaler ONTARIO et QUÉBEC



Insectes à surveiller et à signaler par toute personne qui surveille, photographie et observe les insectes.
Utilisez le code QR pour signaler toutes les observations, y compris les espèces **réglementées par l'Agence canadienne d'inspection des aliments (ACIA)**.

Szabolcs Sáfián, University of West Hungary, Bugwood.org



5475424



5584633

Pyrale du buis, *Cydalima perspectalis*

Hôtes : Arbustes buis (*Buxus* spp.)

Présent en ON, Répartition limitée au QC

RÉGLEMENTÉ PAR L'ACIA



UGA1277095

David Mohn, Critters Page, bugwood.org



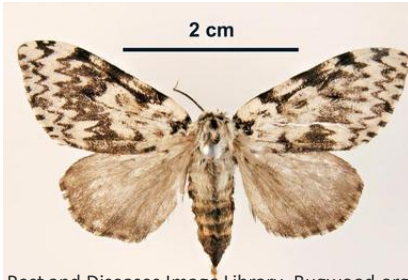
UGA1277076

Spongieuse rose *Lymantria mathura*

Hôtes : Chêne, hêtre, arbres fruitiers

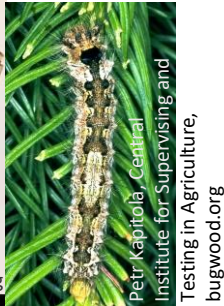
Pas présente au Canada

RÉGLEMENTÉE PAR L'ACIA



5465622

Pest and Diseases Image Library, Bugwood.org



Petr Kapitola, Central Institute for Supervising and Testing in Agriculture, bugwood.org

Nonne, *Lymantria monacha*

Hôtes : Principalement les conifères

Pas présente au Canada

RÉGLEMENTÉE PAR L'ACIA



Metin GULESCI, Leaf Tobacco, bugwood.org

5595347

Mineuse de la tomate, *Tuta (Phthorimaea) absoluta*

Hôtes : Tomates, autres solanacées

Pas présente au Canada / **RÉGLEMENTÉE PAR L'ACIA**

Gyorgy Csoka, Hungary Forest Research Institute, bugwood.org



5429143

5429226



Tordeuse verte du chêne, *Tortrix viridana*

Hôtes : Feuillus et arbustes

Pas présente au Canada

Victoria Derry, Natural Resources Canada



Bruce Watt, University of Maine, Bugwood.org

5529058

Puceron lanigère de la pruche, *Adelges tsugae*

Hôtes : Pruche (*Tsugae*)

Répartition limitée en ON; pas présent au QC

RÉGLEMENTÉ PAR L'ACIA

Canada

Ontario



Québec

